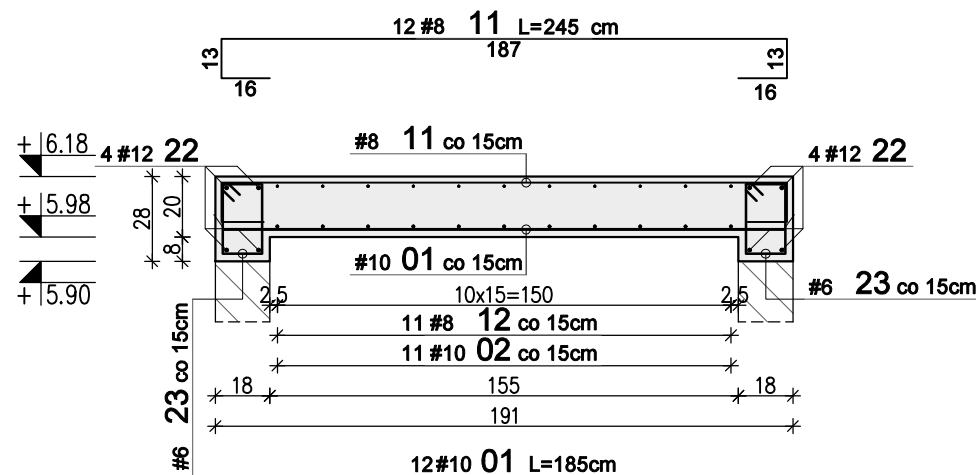
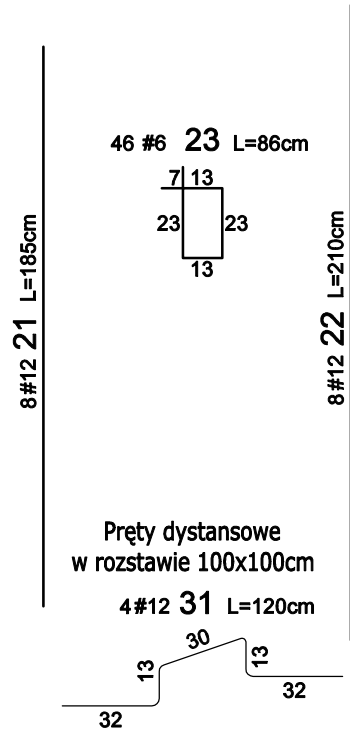
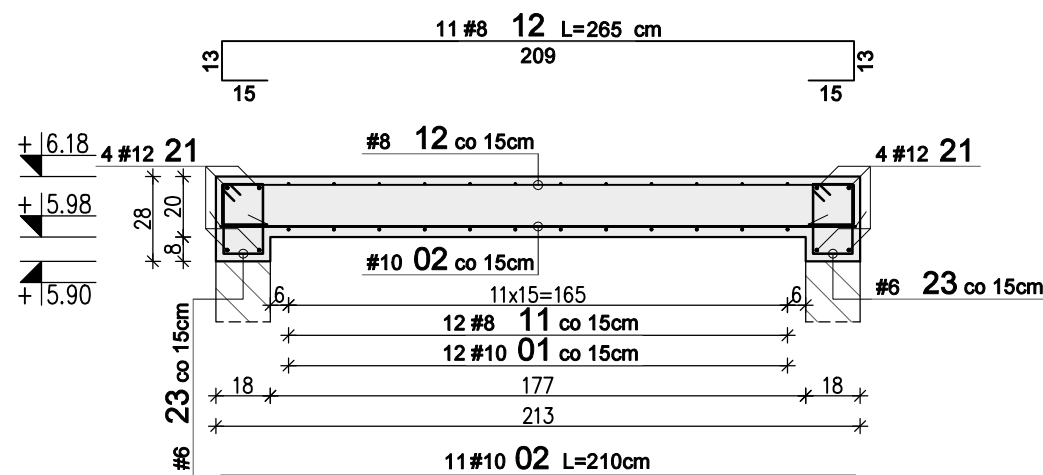


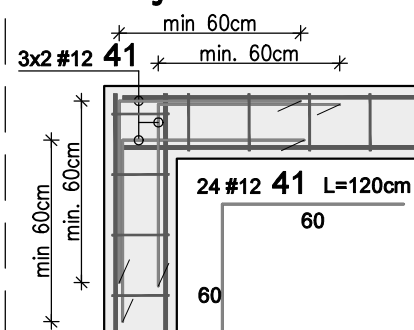
NADSZYBIE ŻELBETOWE



WYKAZ STALI ZBROJENIOWEJ

Nr	#	Długość /cm/	Ilość /szt./	A-IIIN (B500SP) / m /				Typ pręta
				#6	#8	#10	#12	
1	10	185	12			22,20		prosty
2	10	210	11			23,10		prosty
-	-	-	-					-
11	8	245	12		29,40			
12	8	265	11		29,15			
-	-	-	-					-
21	12	185	8				14,80	prosty
22	12	210	8				16,80	prosty
23	6	86	46	39,56				strzemię
-	-	-	-					-
31	12	120	4				4,80	stolek
-	-	-	-					-
41	12	120	24				28,80	L
Długość razem [m]				39,6	58,6	45,3	65,2	
Ciężar jednostkowy [kg/m]				0,222	0,395	0,617	0,888	
Ciężar wg średnic [kg]				8,8	23,1	28,0	57,9	
Ciężar razem 1 szt. [kg]					118			
Ciężar razem szt.				1	118			[kg]

Dozbrojenie narożnika



Uwagi:

- Rysunek rozpatrywać łącznie z projektem architektury i opisem technicznym.
- Beton należy wibrować mechanicznie.
- Minimalna długość zakładu dla prętów #6-30cm; #8-40cm; #10-50cm; #12-60cm; #16-80cm.

WYMIAROWANIE PRĘTÓW:		Haki półokrągłe, haki proste, pętle	Pręty odgięte lub inne pręty zagięte	Minimalne odstępy między prętami		Stal: A-IIIN (np. B500SP) Beton: C20/25 (B25) Kl. ekspozycji: XC1 Otulina: 2.0cm
		Srednica prętów	Min. odgięcie beton mierzane prostopadłe do pł. zagłębia	s ≥ # s ≥ 20mm s ≥ d _y +5mm d _y - max. wymiar ziarn kruszywa		
		#20mm	#22mm	>100mm oraz >7#	>60mm oraz >3#	<50mm oraz <3#
		Ø=4#	Ø=7#	10#	15#	20#
Inwestor:		GMINA KOLUSZKI 95-040 Koluszki, ul. 11 Listopada 65				Projekt: REMONT, PRZEBUDOWA I ZMIANA SPOSOBU UŻYTKOWANIA BUDYNKU NA POTRZEBY ŻŁOBKA
Adres inwestycji:		GAŁKÓW DUŻY, UL. DZIECI POLSKICH 20 DZ. NR 219 OBR. 6				Branża: KONSTRUKCJA Faza projektu: PW Skala: 1:25 Data: VIII 2024r. Format rys.: 297x420
						Nazwa rysunku: Nadszybie żelbetowe
		Zespół projektowy: inż. Patryk Jabłoński, Piotr Wenerski				Nr rysunku: K-04-07
		Projektant: mgr inż. Jakub Krakowski				Rys. Koord. PW PJ
		Sprawdzający: dr inż. Krzysztof Lasek				Nr tematu: 2024-118
						Nr rewizji: R-00